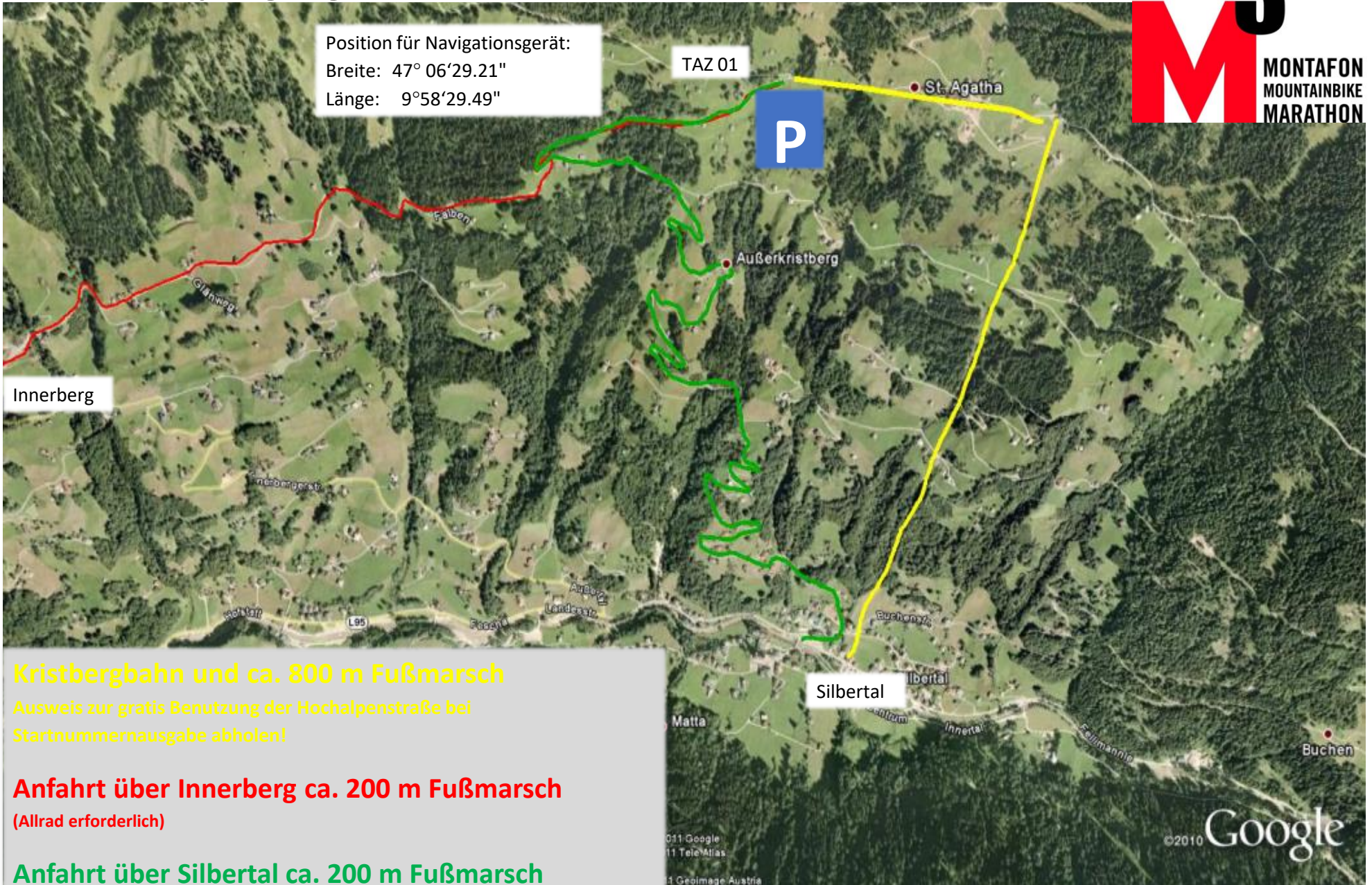


# Verpflegungs- und Technische Assistenzzonen TAZ01



Position für Navigationsgerät:  
Breite: 47° 06'29.21"  
Länge: 9°58'29.49"



**Kristbergbahn und ca. 800 m Fußmarsch**

Ausweis zur gratis Benutzung der Hochalpenstraße bei  
Startnummernausgabe abholen!

**Anfahrt über Innerberg ca. 200 m Fußmarsch**

(Allrad erforderlich)

**Anfahrt über Silbertal ca. 200 m Fußmarsch**