

**WANDERBUS  
EUROPASCHUTZGEBIET VERWALL - SILBERTAL  
BIS AN DIE UNTEREN GAFLUNAALPE**

Jeden Dienstag & Freitag

**ABFAHRT** Zentrum Silbertal: 8:30 Uhr  
oder nach Vereinbarung

**RÜCKFAHRT** ab der Unteren Gaflunaalpe zwischen  
16:00 und 17:00 Uhr (die genaue Rückfahrzeit wird  
während der Hinfahrt mit dem Busfahrer besprochen)

**WICHTIGE INFOS:**

// Betrieb von 16. Juni bis 15. September 2020

// Wanderbus fährt nur bei mind. 8 fixen Anmeldungen

**FAHRPREISE:**

Hin- und Rückfahrt:	20,00 €
Hinfahrt:	10,00 €
Kinder bis 6 Jahre	frei
Hunde Hin- und Rückfahrt:	5,00 €
Hunde Hinfahrt:	3,00 €

Stornobedingungen: Kostenfreie Stornierungen sind nur bis 17:00 Uhr am Vortag möglich. Bei späteren Stornierungen (nach 17:00 Uhr am Vortag bis Abfahrt vom Wanderbus) wird der geleistete Betrag nur dann rückerstattet, wenn ein ärztliches Attest vorgelegt wird.



**INFORMATION UND ANMELDUNG ONLINE ODER  
BEI DER BÜRGERSERVICESTELLE SILBERTAL**

**Bürgerservicestelle Öffnungszeiten:**

Montag – Freitag	07:30 – 13:00 Uhr
Donnerstag	14:00 – 17:30 Uhr

**ONLINE-ANMELDUNG**

[montafon.at/wanderbus-silbertal](http://montafon.at/wanderbus-silbertal)

**KONTAKT**

T. +43 5556 74104

[buergerservice@silbertal.at](mailto:buergerservice@silbertal.at)

Anmeldung am Vortag bis 17:00 Uhr  
unbedingt erforderlich!

**BUS FÄHRT NUR BEI MIND. 8 ANMELDUNGEN!**

Die Fahrkarten gibt es ausschließlich in der  
Bürgerservicestelle Silbertal und online auf  
[montafon.at/wanderbus-silbertal](http://montafon.at/wanderbus-silbertal)

MITTE JUNI BIS MITTE SEPTEMBER

**WANDERBUS  
EUROPASCHUTZGEBIET  
VERWALL - SILBERTAL**

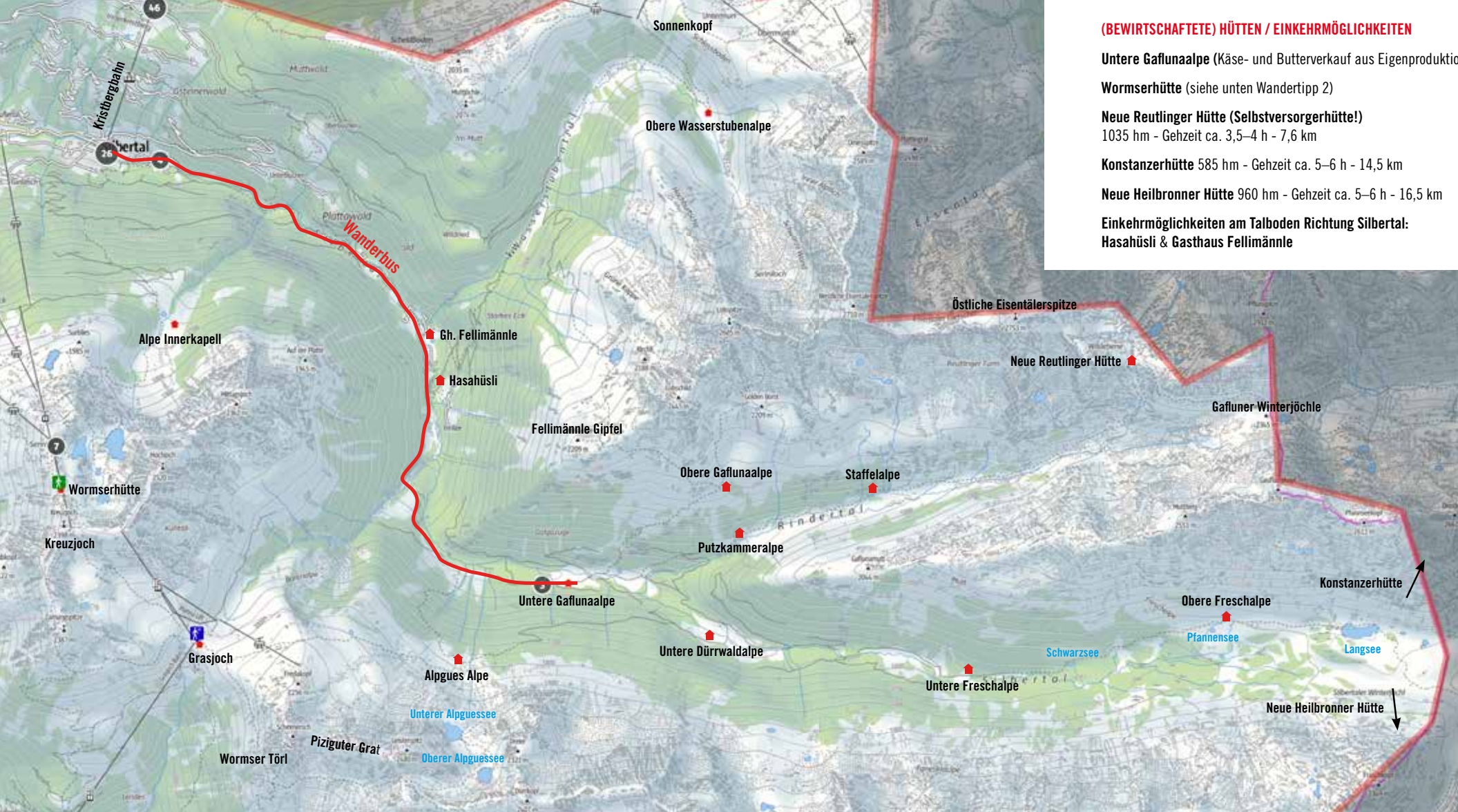
JEDEN  
DIENSTAG  
UND  
FREITAG!



[montafon.at](http://montafon.at)







**(BEWIRTSCHAFTETE) HÜTTEN / EINKEHRMÖGLICHKEITEN**

- Untere Gaflunaalpe** (Käse- und Butterverkauf aus Eigenproduktion)
- Wormserhütte** (siehe unten Wandertipp 2)
- Neue Reutlinger Hütte (Selbstversorgerhütte!)**  
1035 hm - Gehzeit ca. 3,5-4 h - 7,6 km
- Konstanzerhütte** 585 hm - Gehzeit ca. 5-6 h - 14,5 km
- Neue Heilbronner Hütte** 960 hm - Gehzeit ca. 5-6 h - 16,5 km
- Einkehrmöglichkeiten am Talboden Richtung Silbertal:**  
Hasahüsli & Gasthaus Fellimännle

**WEITERE WANDERTIPPS** inkl. interaktiven Tracks findest Du auf [montafon.at/kristberg/de/naturzeit/wandertouren](http://montafon.at/kristberg/de/naturzeit/wandertouren)

- 1 Von der Unteren Gaflunaalpe zum Schwarzsee im hinteren Silbertal und retour**  
346 hm Aufstieg/Abstieg - Gehzeit ca. 4 h - 12 km  
Untere Gaflunaalpe - Untere Dürrwaldalpe - Schwarzsee - gleichen Weg retour
- 2 Von der Unteren Gaflunaalpe über Alpguessee zum Hochjoch**  
1.426 hm Aufstieg/495 hm Abstieg - Gehzeit ca. 6 h - 15,4 km  
Untere Gaflunaalpe - Untere Dürrwaldalpe - Alpguesalpe - Unterer- und Oberer Alpguessee - Piziguter Grat - Wormser Törl - Grasjoch (Furkla) - Kreuzjoch - Wormser Hütte - Bergstation Sennigrat Bahn

- 3 Zur Östlichen Eisentälerspitze und retour**  
1.907 hm Aufstieg/1.885 hm Abstieg - Gehzeit ca. 8,5 h - 21,5 km  
Untere Gaflunaalpe - Rindertal - Neue Reutlinger Hütte - Östliche Eisentälerspitze - dann retour  
  
**Variante: Zur Östlichen Eisentälerspitze, dann über Nenzigastal bis ins Klostertal - Gehzeit ca. 12,5 h - 30,8 km**  
  
**Variante: Zur Östlichen Eisentälerspitze und über Sonnenkopf retour ins Silbertal - Gehzeit ca. 14,5 h - 35,6 km**

- 4 Emil-Roth-Weg im Europaschutzgebiet Verwall**  
1.204 hm Aufstieg/Abstieg - Gehzeit ca. 9 h - 26,2 km  
Untere Gaflunaalpe - Putzkammeralpe - Staffetalpe - Neue Reutlinger Hütte - Gafluner Winterjöchle - Gaflunasee - Emil-Roth-Weg - Langsee - Obere Freschalpe - Schwarzsee - Untere Freschalpe - Untere Dürrwaldalpe - Untere Gaflunaalpe
- 5 Auf den Fellimännle Gipfel**  
878 hm Aufstieg/1.381 hm Abstieg - Gehzeit ca. 12,5 h - 16,4 km  
Unter Gaflunaalpe, Obere Gaflunaalpe, Fellimännle Gipfel, Alpe Gretschi, Einkehrmöglichkeit im Hasahüsli oder Fellimännle, Silbertal Dorf