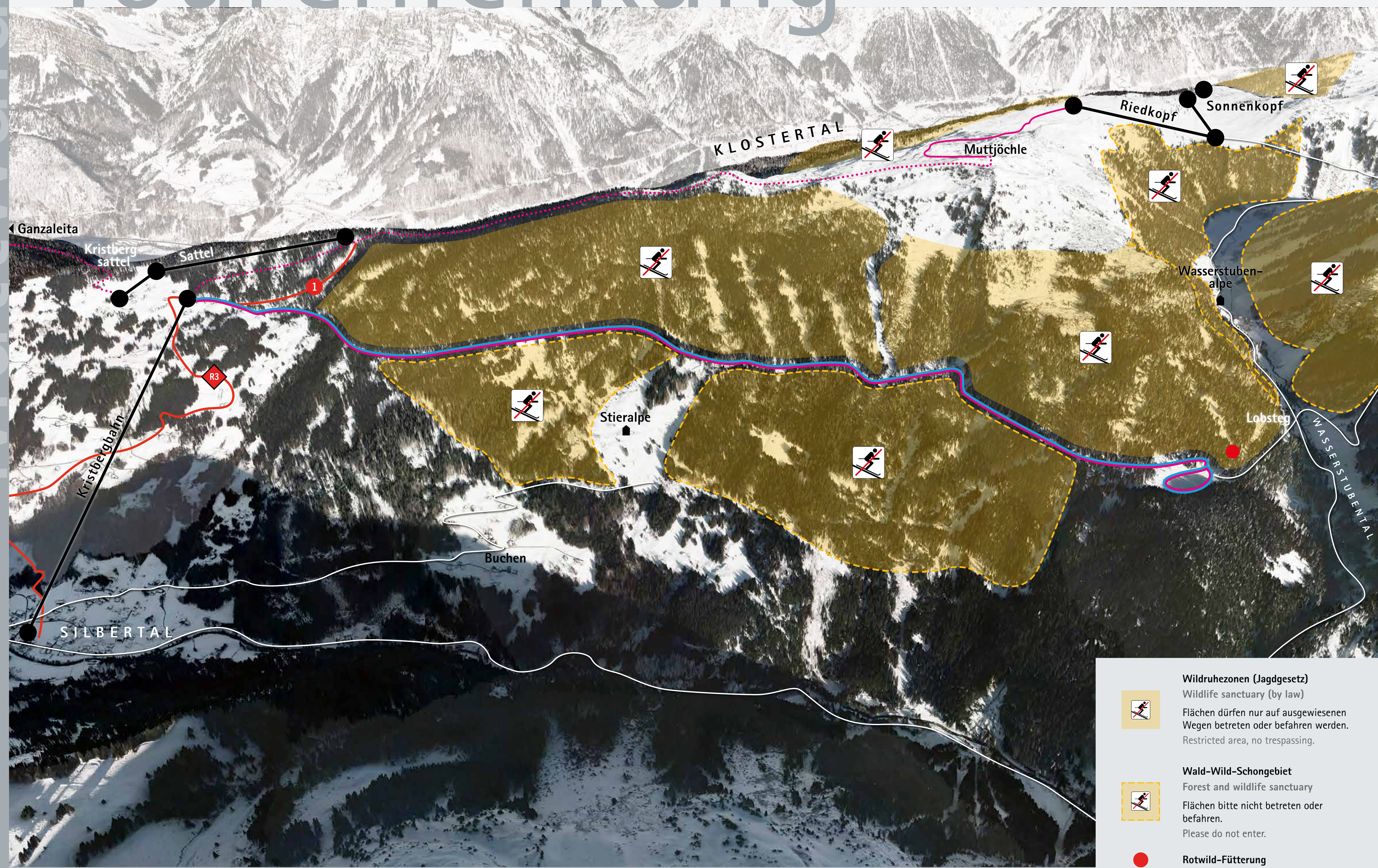


Tourenlenkung

Muttwald



DÄMMERUNG
Meide Dämmerungszeiten, in denen Wildtiere besonders aktiv sind.



HUNDE
Bitte nimm Deinen Hund an die Leine.



DROHNEN
Drohnen und andere Fluggeräte führen zu Fluchtreaktionen bei Wildtieren.



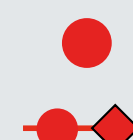
WILDRUHEZONEN
Wildruhezonen nach dem Jagdgesetz sind mit grünen Hinweistafeln gekennzeichnet.



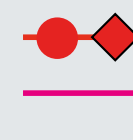
Wildruhezonen (Jagdgesetz)
Wildlife sanctuary (by law)
Flächen dürfen nur auf ausgewiesenen Wegen betreten oder befahren werden.
Restricted area, no trespassing.



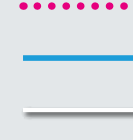
Wald-Wild-Schongebiet
Forest and wildlife sanctuary
Flächen bitte nicht betreten oder befahren.
Please do not enter.



Rotwild-Fütterung



Skipiste/Skiroute



Winterwanderweg



Schneeschuhroute/Skitourenroute



Langlaufloipe



Forstweg

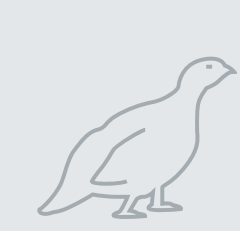
WICHTIGER LEBENSRAUM FÜR



ROTHIRSCH



BIRKHUHN



SCHNEEHUHN

WALD-WILD-SCHONGEBIET

Wald-Wild-Schongebiete umfassen sensible Lebensräume, die mit Ausnahme der ausgewiesenen Wege und Straßen gemieden werden sollen.

Danke für Deine Unterstützung!

WILDRUHEZONE MUTTWALD

In Wildruhezonen gilt ein gesetzliches Wegegebot (gem. Jagdgesetz §33).

ZEITRAUM: 1. November – 30. April

Weitere Infos findest Du hier:
respektiere-deine-grenzen.at



Alpine Gefahren – Befahren auf eigenes Risiko.
Es wird keine Haftung übernommen.

Alpine Dangers – Proceed at your own risk.
No liability whatsoever can be accepted.

Respektiere
deine Grenzen